



由于变道速度过快  
别了后方的宝马越野车



公交车则连续两次急打轮变道  
别停宝马越野车



公交车“神龙摆尾”  
再次别停宝马车

# 公交与宝马斗气别车 上演“神龙摆尾”

北京公交公司:涉事司机被停职;北京交警:正调查,将严处

昨日早上,一个名为《一辆疯狂的大公交……》的视频引起不少网友关注。视频中,一辆公交车与一辆宝马在大马路上互相追逐、别车,看起来险象环生。画面中显示的拍摄时间为8月17日16时40分许,有网友称,这一场景事发北京。

视频中,公交车与宝马车出现多次轧白实线变道、急刹别车的危险驾驶行为。昨日上午,公交方面相关人士向记者确认,目前,涉事司机已经被暂停工作,将按公司的规章制度处理。北京交警也已开展调查,将依法严肃处理。

视频显示,两车斗气、互相别停对方的路段为天桥南大街。两车共发生了三四次别车的危险操作。视频中显示的公交第一次别车行为发生在自然博物馆门前的一个路口。被公交别停后,宝马车驾驶员急加速向前追赶,超越到公交车前方后反“别”了公交车一次。随后,公交车连续两次急打轮变道,别停宝马越野车。

北京公交电车分公司相关负责

人在接受媒体采访时表示,两车第一次发生纠纷的路口在通过红绿灯后右侧道路会变窄,公交直行时必须向左并线,司机可能是无意识中影响到了宝马车的行驶,随后才发生了两车互相别车的行为。不过这名负责人也表示,作为职业司机,做出这样的行为实在不应该,他代表电车分公司向那名宝马车驾驶员和社会公众致歉。

昨日上午,北京交警通报称,有网民发布视频,反映一辆公交车与一辆宝马车在道路上相互别车,并向交管部门举报。目前,交管部门正在开展调查,并将根据调查结果依法严肃处理。

据北京公交集团通报,当事驾驶员已被停止驾驶工作,并接受交管部门的调查。新京

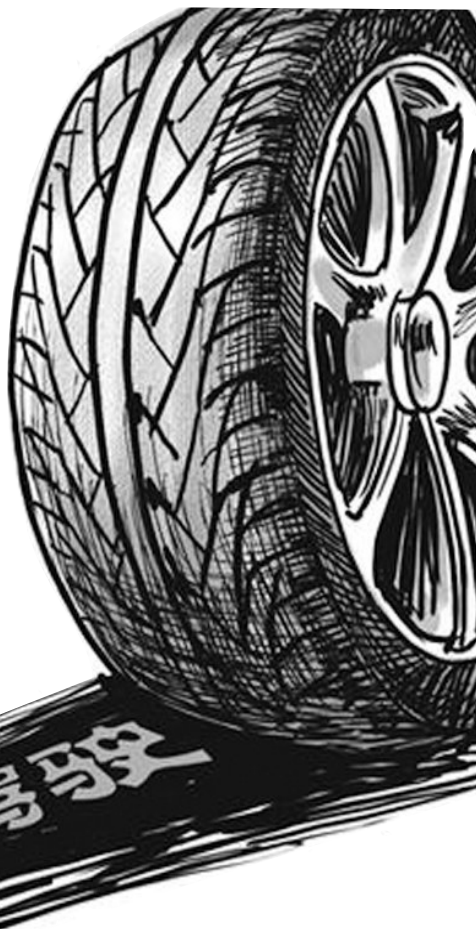
## 热议

**@感时空空:**并线车要让行直行车,这是基本常识。强行并线,只能说明司机的野蛮。

**@周末3358:**这和抢夺方向盘有什么区别?都是危害公共安全!

**@琉璃Love:**简直拿生命开玩笑。

**@涅槃燃烧无重生:**公交驾驶员确实辛苦,但是公交部分驾驶员别车常有发生。



# 汶川发生山洪泥石流灾害 已致4人遇难11人失联

应急管理部已派出工作组赶赴灾区



8月20日拍摄的汶川县雁门镇麦地沟山洪泥石流灾害现场  
新华社发

受强降雨影响,20日凌晨2时许,四川省阿坝州汶川县多处发生泥石流,其中三江镇、水磨镇、银杏乡等地灾情较重,境内电力、通信暂时中断,目前汶川县至成都、理县方向道路均已中断。

记者20日晚从汶川县委外宣办获悉,经初步统计,汶川暴雨泥石流灾害已致4人遇难,11人失联,其中,水磨镇消防队牺牲1人,三江镇遇难3人。全县直接经济损失达14亿

多元。

记者从四川省消防救援总队获悉,有2名参与抢险救援的专职消防员在灾情处置中失联,目前2人已经找到,其中1名已确认牺牲,另1名正在都江堰进行抢救。

四川省防汛抗旱指挥部自20日9时起启动IV级防汛应急响应。

灾情发生后,阿坝州已启动自然灾害III级应急响应,并成立前线专项指挥部,紧急划拨200万元应急救灾资金。目前,四川省应急管理厅紧急调动省消防救援总队、省通信管理局,共派出9艘救援舟(艇)、29台救援(通信)车辆、115名救援和技术人员赶赴灾区。

目前,应急管理部已派出由防汛、地质、救援、救灾等方面人员和专家组成的工作组,前往灾区协助指导救援处置工作。汶川消防救援队伍已赶赴现场开展救援,成都、绵阳消防救援队伍已做好增援准备。

综合新华社、人民日报报道

# 4G降速 给5G让路?

三大运营商否认4G网络降速

19日,有传言称4G网络速度下降,目的是“为了推广5G”。对此,记者分别致电三大运营商,相关客服工作人员均对此表示否认,没有接到4G会降速的通知。

相关网络传闻称,“经网友实测,理论上4G网络速度应该是100Mbps,折合为12.5M/s,但实际速度只有1.51M/s,整整差了11M/s。”就此,记者19日用4G手机分别进行了局部实测,测得三家当时速率分别为37.6Mbps、34.1Mbps以及42.8Mbps,并未出现传闻中所称1.51M/s的低速情况。

对于5G推出了4G是否会降速的疑问,一位客服明确表示,“5G网速会更快,4G不会降速。”他表示,没有接到公司通知。

独立电信分析师付亮指出,从日常使用来看,4G的下载速率通常在

数十兆的量级,20-30Mbps、30-40Mbps的速率均属于正常范围,也较为常见。关于5G推广对4G网速是否会有影响,付亮认为,目前阶段5G非独立组网与4G有共用资源,从这个角度看有可能对部分双载波4G+的百兆以上超高速网略有降低,但对普通4G用户来说不会有影响,并不会带来4G降速。

付亮表示,用户反映的4G网速没有去年快、有所下降是有可能的。目前确实有一些地区由于用户数量上升过快出现了4G网速变慢的情况,这也是运营商4G网络维护的重点。但目前运营商在“提速降费”、5G建设等背景下确实面临比较大的压力,之前投资在4G网络维护上的资金要分割出来部分给5G建设,这就造成了在部分地区投资力度减弱。综合

# “劳斯莱斯堵医院”女司机被刑拘 涉嫌其他违法犯罪

据北京市公安局朝阳分局官方微博@平安朝阳昨日通报,8月15日,在北京妇产医院堵塞急救通道、扰乱公共场所秩序的单某某,被朝阳公安分局依法裁决行政拘留5日。行政拘留期间,公安机关工作中发现单某某涉嫌其他违法犯罪,单某某现已被朝阳公安分局立案调查并采取

刑事拘留强制措施。

8月14日早上9点左右,在北京市朝阳区的北京妇产医院(东院区)。一女子与医院工作人员发生言语冲突后,将自己驾驶的劳斯莱斯轿车堵在了医院应急通道。交警赶到后,女子的车辆被其家属移开。

任民